

UNIVERSITÉ DU SOMMEIL

BIOCODEX

Le sommeil, source d'éveil

La majorité des enfants avec un Trouble du Spectre de l'Autisme (TSA) souffre de troubles du sommeil : l'enfant peine à s'endormir, a de longs et fréquents éveils nocturnes et se réveille tôt. Les mauvaises nuits retentissent sur les journées, aggravent les troubles autistiques et affectent les performances de l'enfant. Tout au long de l'enfance et de l'adolescence, l'insomnie altère également la vie des parents, produisant stress, fatigue et état dépressif.

La prise en charge spécifique de cette insomnie a beaucoup progressé. Aujourd'hui en restaurant les rythmes veille-sommeil par des approches comportementales et pharmacologiques, elle offre à ces enfants un important potentiel d'amélioration et un soulagement aux familles.

Améliorer au plus tôt le sommeil des enfants avec TSA pour contribuer aux objectifs de la stratégie nationale pour l'autisme au sein des troubles du neurodéveloppement, tel est le sens de l'engagement de BIOCDEX. En lien avec des experts des TSA et du sommeil, BIOCDEX soutient les initiatives en faveur du repérage précoce et de la prise en charge de l'insomnie dans les TSA auprès des professionnels de santé et des associations de parents.

L'Université du Sommeil

Un des exemples concrets de l'engagement de BIOCDEX est l'Université du Sommeil : des **contenus de formation** gratuits mis à disposition des professionnels de santé sur la plateforme de formation continue Invivox.

E-learning

Dans un premier temps, 4 modules e-learning seront progressivement mis en ligne au cours du premier trimestre 2021 avec un cinquième module sous forme d'un webinaire interactif avant l'été.

Les **objectifs** de ce programme de formation sont :

- **Mieux repérer, évaluer et prendre en charge** les troubles du sommeil
- **Accompagner** du mieux possible les familles et les enfants concernés

Les e-learning ont été développés et sont présentés par un **groupe d'experts français présidé par le Pr Carmen Schröder**, avec le soutien institutionnel de Biocodex.

Ils sont destinés à tous les professionnels de santé qui prennent en charge les enfants et les adolescents avec TSA (pédopsychiatres, psychiatres, pédiatres, neuropédiatres, neurologues, psychologues, psychomotriciens, orthophonistes...).



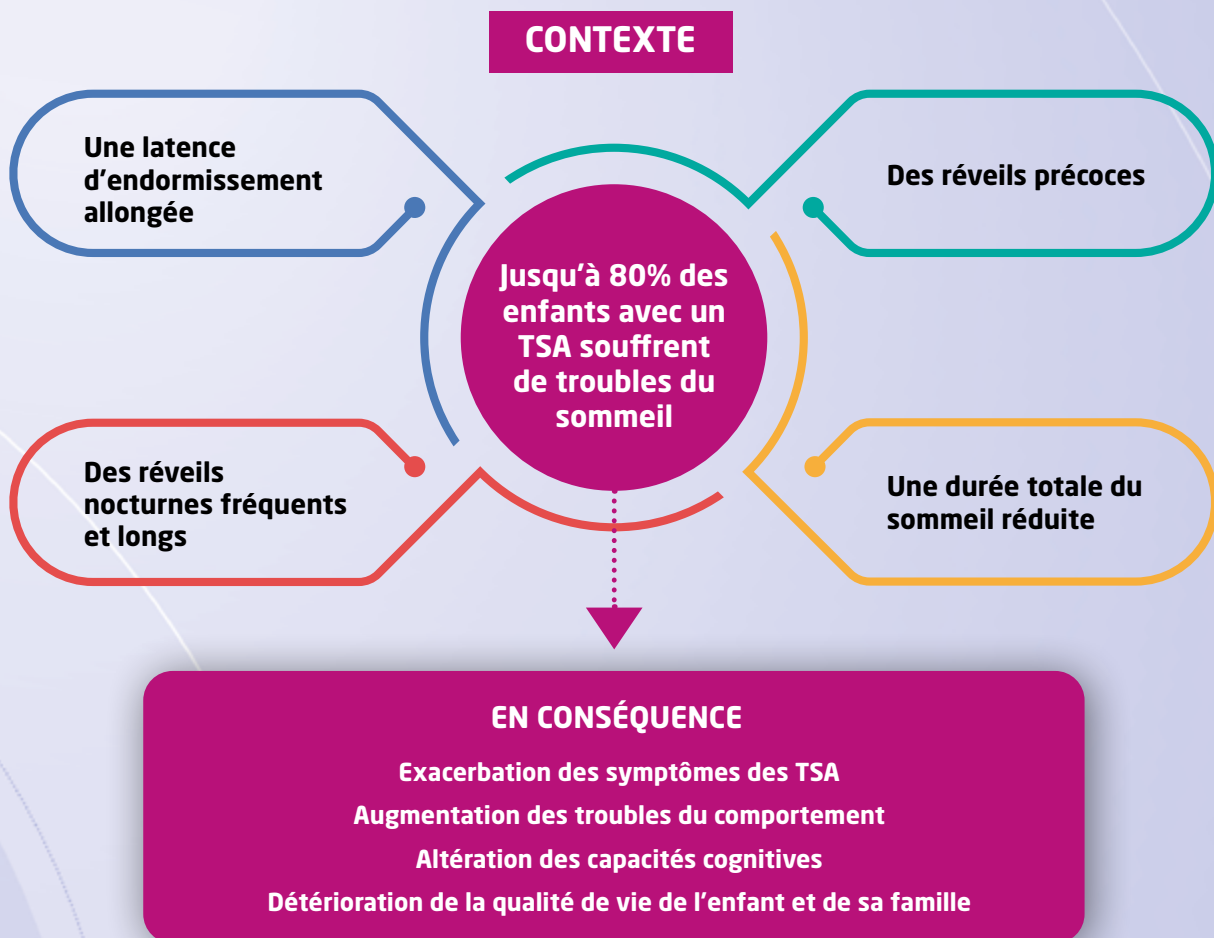
Chaque module dure 20-30 minutes et se termine par un quiz d'environ 5 questions.
Les thèmes des 4 modules e-learning sont les suivants :

- Physiopathologie du sommeil en population générale
- Épidémiologie, expression et mécanismes des problèmes de sommeil chez les enfants avec troubles du spectre de l'autisme (TSA)
- Place des examens complémentaires et indications
- Approches thérapeutiques non-pharmacologiques

Pour accéder au premier module qui est déjà en ligne, cliquez [ICI](#).



Les **supports de formation sous format PowerPoint**, incluant des capsules vidéo des experts, sont également à disposition auprès de Biocodex pour tout professionnel de santé qui souhaiterait les utiliser pour la formation des équipes soignantes.



Webinaire interactif

Le cinquième module sous forme d'un **webinaire interactif** portera sur les **approches thérapeutiques des troubles du sommeil** et sera animé par le **Pr Carmen Schröder**. Un temps important sera dédié aux questions-réponses des participants.

Tous les professionnels de santé qui s'inscrivent aux e-learning seront automatiquement informés de la date du webinaire.

Webinaire international

Un autre webinaire proposé par Biocodex dépasse les troubles du sommeil et porte sur un thème plus large des troubles associés à l'autisme.

Ce webinaire intitulé « **AUTISME : découvrir les troubles associés** » se consacrera à trois troubles concomittants importants et fréquents : **l'insomnie, le comportement difficile et les troubles alimentaires**.

Les orateurs de ce webinaire partent du constat que si nous sommes capables de mieux identifier et comprendre non seulement les TSA mais aussi les troubles associés, nous pourrions affiner la prise en charge et ainsi améliorer la qualité de vie des patients.

L'objectif de cette table ronde interactive de questions-réponses est de fournir des connaissances pratiques sur l'identification, la compréhension des facteurs cruciaux et les stratégies pour optimiser la prise en charge.

Webinaire le 21 avril 2021
18h00 - 19h30

PROGRAMME

- Introduction - *Dr Joaquin Fuentes, Espagne*
- Insomnie et autisme : pouvons-nous changer la réalité ? - *Pr Carmen Schröder, France*
- Comportements difficiles et autisme - *Dr Joaquin Fuentes, Espagne*
- Le lien entre autisme et troubles alimentaires - *Pr Kate Tchanturia, Royaume-Uni*
- Discussion - Questions / Réponses

[Cliquez ici pour vous inscrire](#)

(Ce webinaire international se déroulera en anglais.)

GROUPE D'EXPERTS FRANÇAIS



Présidente : Pr Carmen Schröder,
 pédopsychiatre, Chef du Service de Psychiatrie
 de l'Enfant et de l'Adolescent, Hôpitaux
 Universitaires de Strasbourg & CNRS
 UPR 3212, INCI
 Centre d'Excellence STRAS&ND, Strasbourg



Pr Richard Delorme, pédopsychiatre
 Chef du Service de Psychiatrie de l'Enfant
 et de l'Adolescent
 Hôpital Robert-Debré, Paris
 Centre d'Excellence InovAND, Paris



Dr Michel Lecendreux, pédopsychiatre
 Coordonnateur Centre de Référence Narcolepsie
 et du Centre Pédiatrique des Pathologies du
 Sommeil, Hôpital Robert-Debré, Paris



Pr Sylvie Tordjman, pédopsychiatre
 Chef du Pôle Hospitalo-Universitaire de
 Psychiatrie de l'Enfant et de l'Adolescent,
 Hôpital Guillaume Rénier, Rennes & INCC -
 CNRS UMR 8002 et Université de Paris



Pr Patricia Franco, neuropédiatre
 Responsable de l'Unité de Sommeil
 Pédiatrique & Centre de Référence
 Narcolepsie, Hôpital Femme Mère Enfant -
 CHU de Lyon HCL & INSERM U1028



Dr Bruno Claustrat, pharmacien
 Biologiste honoraire - Hôpitaux de Lyon

Contact presse : Katerina Houpert, k.houpert@biocodex.fr